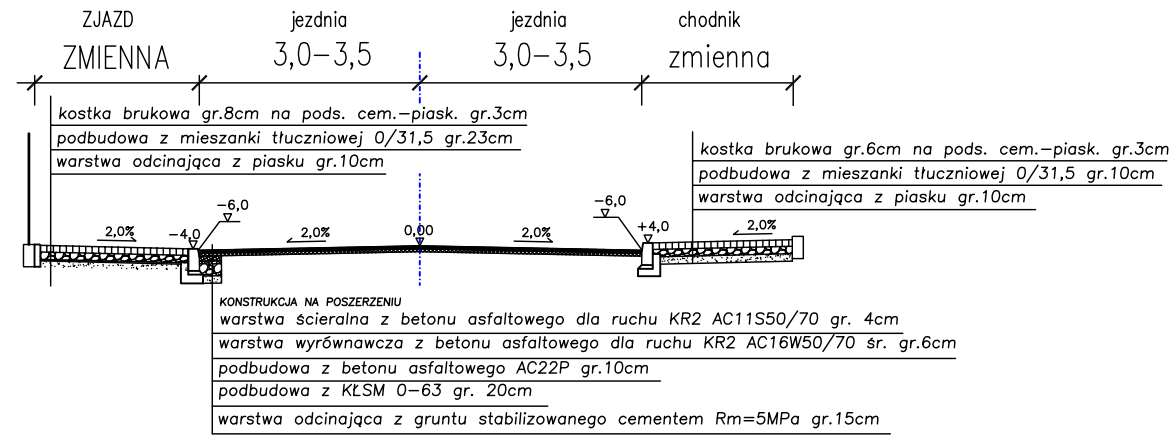
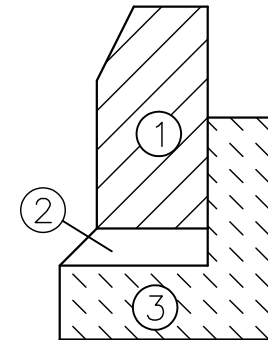


PRZEKRÓJ KONSTRUKCYJNY

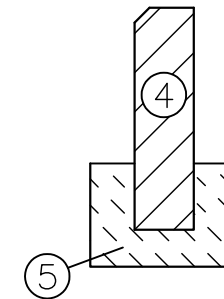
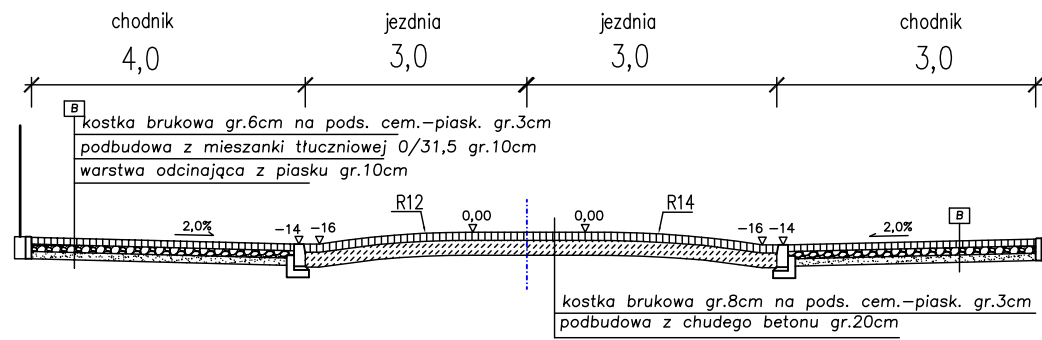


ELEMENTY ULIC



- 1-krawężnik betonowy 15x30cm
- 2-podsypka cementowo-piaskowa 1:4
- 3-ława betonowa z oporem 0,05 m3/mb

PRZEKRÓJ CHARAKTERYSTYCZNY – WYNIESIONE PRZEJŚCIE DLA PIESZYCH



- 4-obrzeże betonowe 8x30 (6x20)
- 5-ława betonowa z oporem 0,025 m3/mb

AB PROJEKT Aneta Bors 26 – 700 Zwolen tel. kom. 506 140 459 ul. Kościuszki 1B NIP 811-149-01-64 REGON 672971074			
INWESTOR:			
Powiatowy Zarząd Dróg w Zwoleniu ul. Doktora Perzyny 86 26-700 Zwolen			
OBIEKT:			
Przebudowa drogi powiatowej nr 4502W Kazanów – Kopiec w miejscowościach Kazanów (ul. Kościelna) oraz Miechów			
NAZWA RYSUNKU:			
Przekroje konstrukcyjne			
PROJEKTANT:		BRANŻA:	DATA:
mgr inż. Wojciech Pakulski upr. nr 306/98/UW		Drogowa	09.2017
OPRACOWAŁA:		SKALA:	NR RYSUNKU:
mgr inż. Aneta Bors		---	3