

MAPA DO CELÓW PROJEKTOWYCH





Skala 1:1000

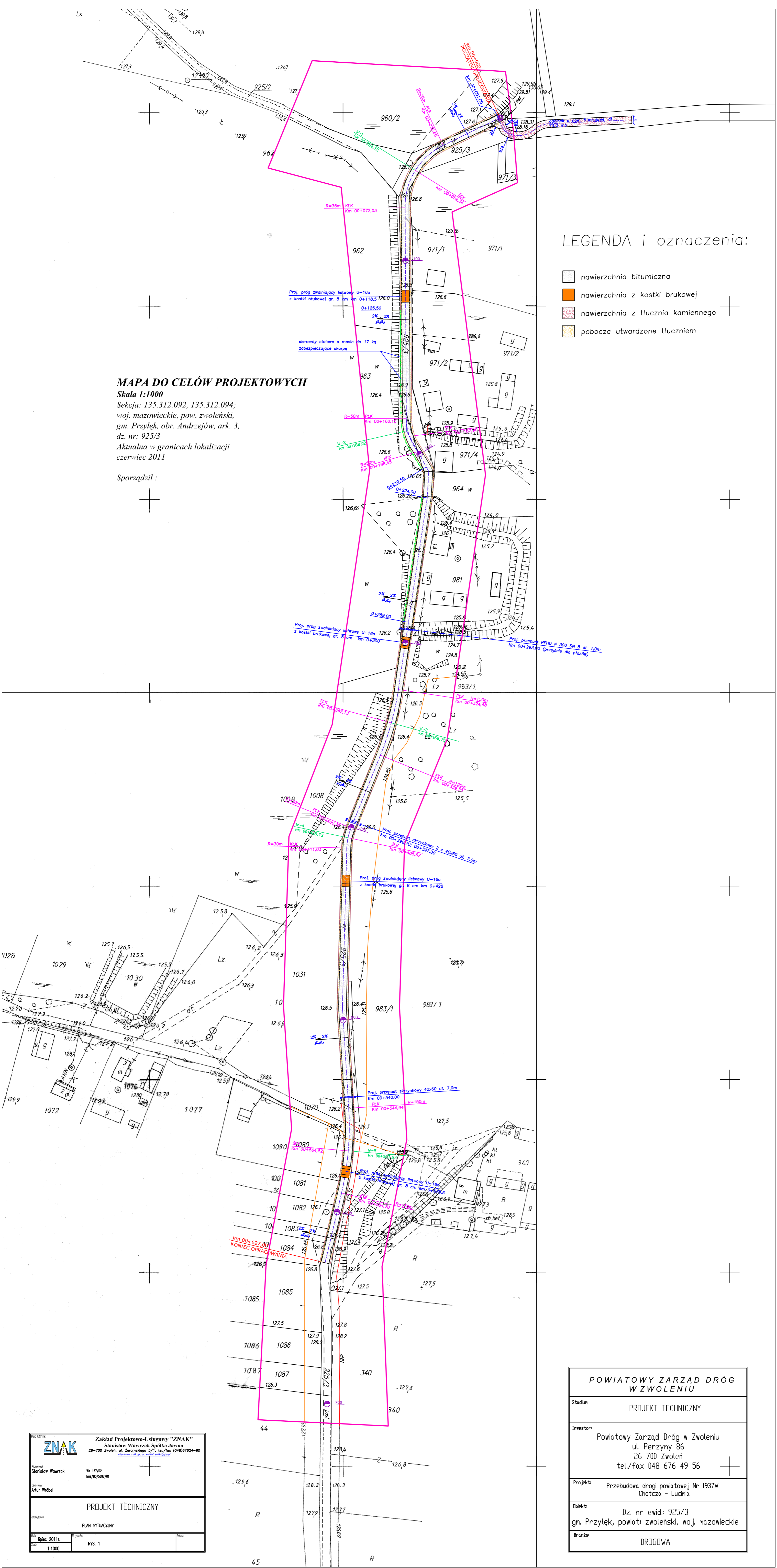
Sekcja: 135.312.092, 135.312.094;
woj. mazowieckie, pow. zwoleński,
gm. Przyłek, obr. Andrzejów, ark. 3,
dz. nr: 925/3

Aktualna w granicach lokalizacji
czerwiec 2011

Sporządził:

LEGENDA i oznaczenia:

-  nawierzchnia bitumiczna
-  nawierzchnia z kostki brukowej
-  nawierzchnia z tucznia kamiennego
-  pobocza utwardzone tucznem



ZNAK Zakład Projektowo-Usługowy "ZNAK"
Stanisław Wawrzak Spółka Jawna
26-700 Zwoleń, ul. Żeromskiego 5/1, tel./fax (048) 67624-60
<http://www.znak.pl>

Projektant: Stanisław Wawrzak Wz/10/081/01
Sprawdził: Artur Wróbel

PROJEKT TECHNICZNY

Stan: 1:1000 RYS. 1

POWIATOWY ZARZĄD DRÓG W ZWOLENIU	
Stadium:	PROJEKT TECHNICZNY
Investor:	Powiatowy Zarząd Dróg w Zwoleniu ul. Perzyny 86 26-700 Zwoleń tel./fax 048 676 49 56
Projekt:	Przebudowa drogi powiatowej Nr 1937W Chotcza - Lucimia
Objekt:	Dz. nr ewid.: 925/3 gm. Przyłek, powiat: zwoleński, woj. mazowieckie
Branża:	DRÓGOWA